



Differenzierte Wohnformen im Alter

GESOBAU AG

Helene Böhm

Dipl. Sozialpädagogin (FH)

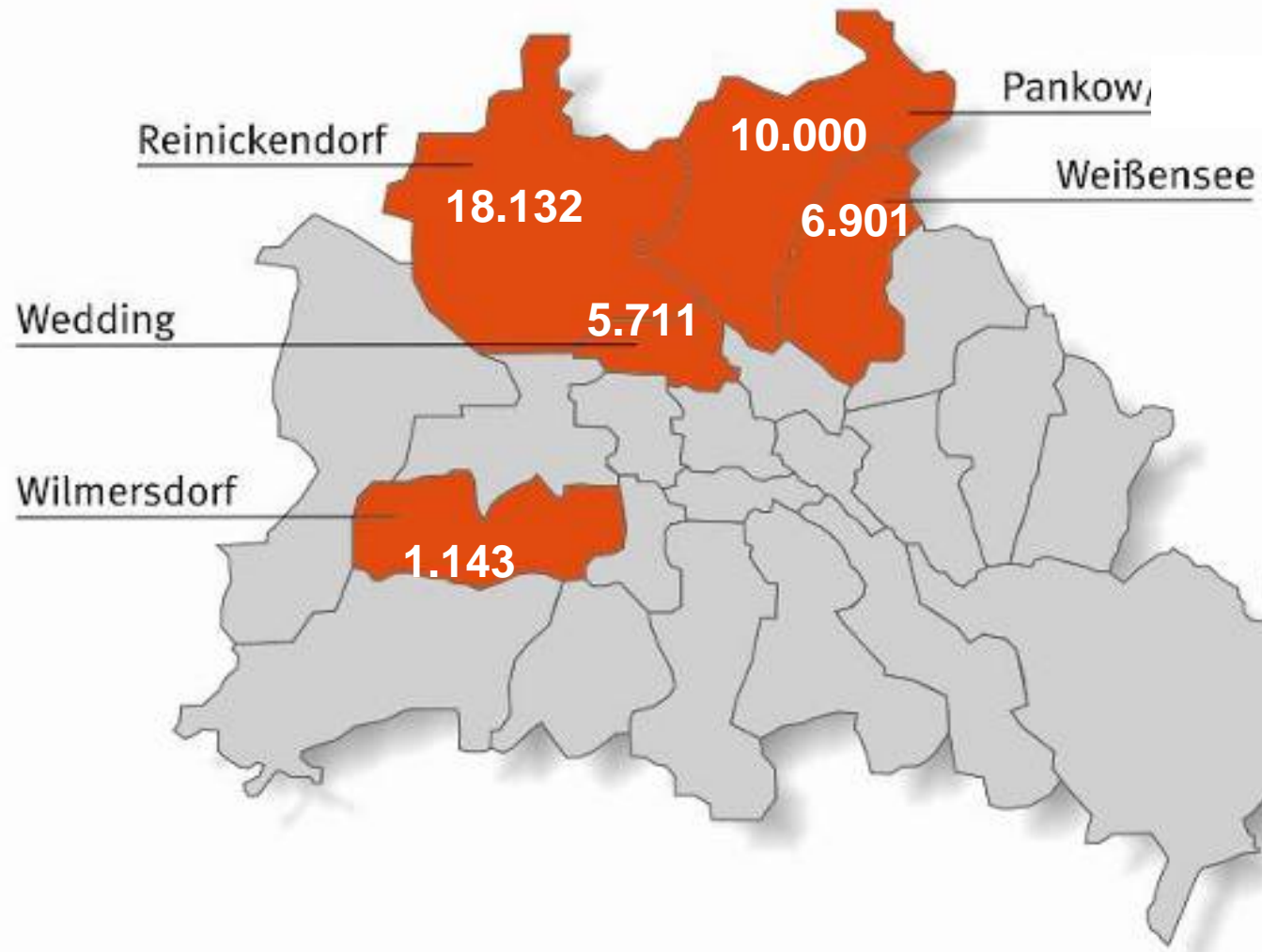


Wissenschaft und Praxis – Am Beispiel der GESOBAU im Märkischen Viertel



04.06.2009/ Böhm

Die GESOBAU in Berlin



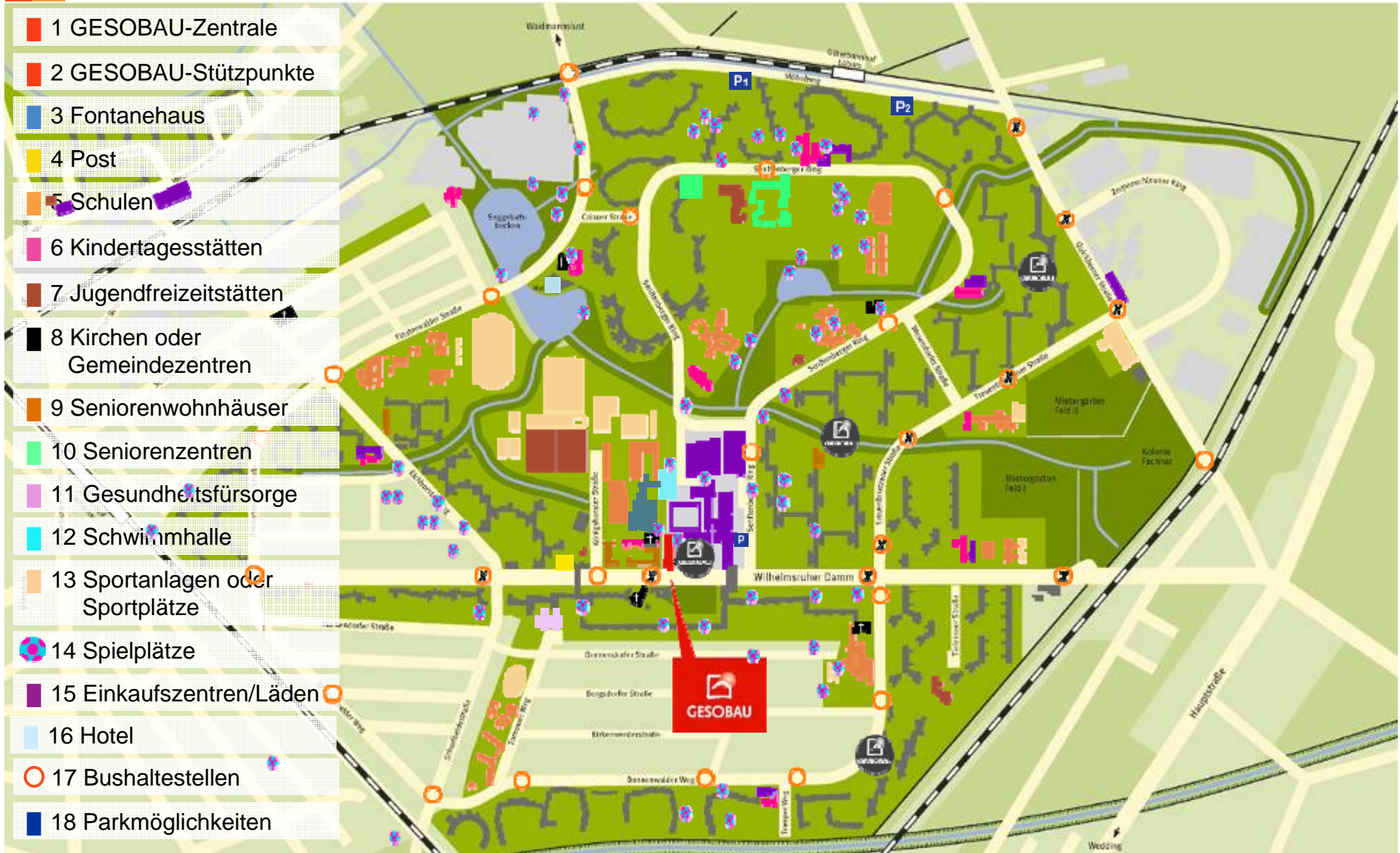
Soziales Engagement der GESOBAU

Investitionen in den Bestand und das Miteinander

- Energetische Modernisierung des Bestandes
- Integrationsprojekt „Gut miteinander wohnen!“
- Mieterfeste und -treffpunkte
- Gremien- und Netzwerkarbeit
- Kultur- und Sportsponsoring
- Förderung von Bildung und Beschäftigung
- Förderung von Partizipation
- GESOBAU-Stiftung
- Sozialmanagement
- Stadtteilmarketing und Imagekampagnen



Infrastruktur des Märkischen Viertels (EW: 36.200)





Wandel durch Vielfalt im MV

- Wohnprojekte und Infrastruktur (*Design for all*)

- Zusammenarbeit mit sozialen Trägern, Behinderten- und Seniorenbeirat, Koordinierungsstellen, Wohnberatung
- Schaffung von Wohnangeboten und -gemeinschaften
 - für Menschen mit demenzieller Erkrankung
 - für Ehepaare mit pflegebedürftigem Partner
 - für Seniorenwohngemeinschaften ohne Betreuung
 - für jüngere Behinderte und Familien
- Wohnraumangebote „Komfort 50+“ (barrierereduziert)
- „Haus-Patenschaft“ fördert Mehrgenerationenwohnen
- Gestaltung barrierefreier Außenanlagen im Bestand der GESOBAU und der öffentlichen Infrastruktur im Zuge der Modernisierung und im Programm Stadtumbau West

Mehrgenerationen-Wohnen *im Bestand* - Unterstützung durch Haus-Paten

- Integration und gegenseitige Hilfe
- Beratungsangebote in überschaubaren Räumen
- Verbesserung der sozialen Infrastruktur
- Organisation von Hilfe während der Modernisierung
- Unterstützung in alltäglichen Lebensfragen
- Mobilitätshilfe und Vernetzung mit Anbietern
- Koordinierung von Angeboten
- Schnittstelle Wohnungsunternehmen/Bewohner
- Förderung von Ehrenamt
- Moderation von Nachbarschaften
- Wer macht es? Wohlfahrtsverbände, Freie Träger
- Wer zahlt es? Kooperation GESOBAU und Anbieter



Lokale Partnerschaften – Das Netzwerk Märkisches Viertel e.V. (i.G.)



Aktionstag
"MV - Hier will ich bleiben"
Freitag, 12. Juni 2009, von 10-13 Uhr
Treffpunkt: Eichhorster Weg 42

Informationen zu Seniorenwohnungen im MV
- Innovative Ideen für neue Wohnformen
- Möglichkeiten der Besichtigung und Beratung
- Das besondere Wohnangebot "Komfort 50+"

"When I'm 64..." - Das MV im Umbruch
Wie stellen Sie sich ein altersgerechtes MV vor? Im Rahmen des Studienprojekts der TU Berlin können Sie sich offen austauschen und in der "Wunschbox" Ihre Vorstellungen mitteilen!

Das Netzwerk Märkisches Viertel e.V.
Ihr Partner im Märkischen Viertel! Entdecken Sie die vielfältigen Serviceleistungen und Angebote des Netzwerks!

NETZWERK
MÄRKISCHES VIERTEL e.V.

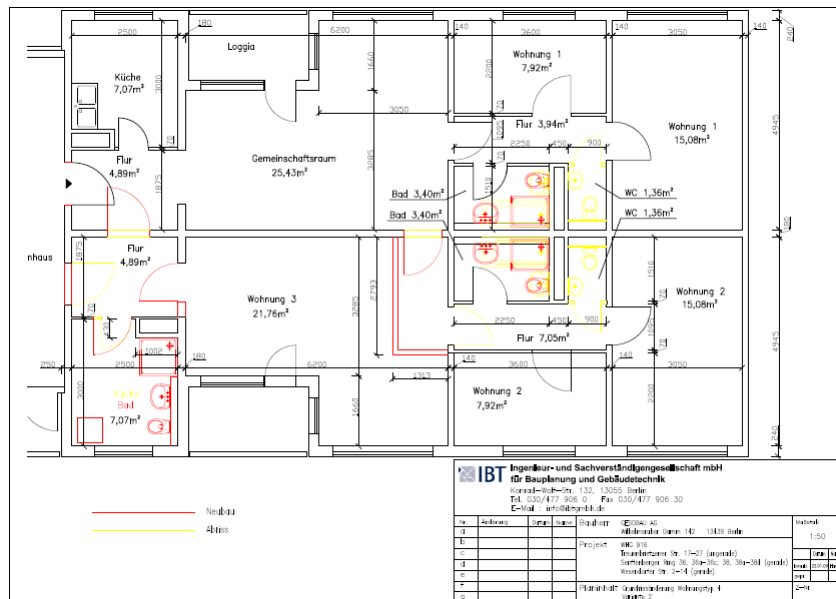
TU

GESOBAU
Ihre Wohlfühl-Experten

- 25 Partner (50 Einrichtungen)
- Unterstützung alter, pflegebedürftiger und behinderter Menschen in der Region MV
- Stärkung lokaler Netzwerke und Ökonomie
- Pflege- und Alltagsmanagement
- Beratung und Kommunikation
- Dienstleistungen ums Wohnen
- Rehabilitation und Medizin
- Bezirksamt
- Interessenvertretungen

Umsetzung von Wohnprojekten

- Ziel und bauliche Umsetzung im Märkischen Viertel



Wohnprojekte für

- alleinlebende Singles
- Ehepaare mit pflege. Angehörigen
- Pflegewohngemeinschaften
- Studenten

Klärungsbedarf

- Vertragsmodalitäten
- Finanzierung
- Trägermodelle



Danke für Ihre Aufmerksamkeit!