



HERZLICH  
WILLKOMMEN

Gesundheitsregion Berlin-Brandenburg  
– Statusworkshop am 03.11.2006



BERLIN

# DIE GRÖSSTEN KONGRESSZENTREN

BERLIN 2006

- **Internationales Congress Centrum Berlin (ICC)**

- ⇒ Max. 9.000 pax  
(bei Reihenbestuhlung)

- **Estrel Convention Center**

- ⇒ Max. 5.000 pax  
(bei Reihenbestuhlung)



BERLIN

## ESTEL CONVENTION CENTER



### Medizinische Kongresse 2007-2010

- Berliner Zahnärzte Kongress 1000
- Dt. Gesell. F. Wundheilung 800
- DRG-Forum 1000
- Handchirurgen-Kongress 600
- Tierärzte-Kongress 1000
- Hebammen-Kongress 1500



BERLIN

# DIE GRÖSSTEN KONGRESSZENTREN

BERLIN 2006



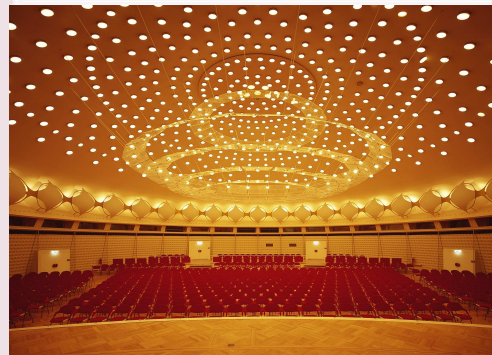
- **Maritim Hotel Berlin**

- ⇒ Max. 3.100 pax  
(bei Reihenbestuhlung)



- **Berliner Congress Centrum (bcc)**

- ⇒ Max. 2.600 pax  
(bei Reihenbestuhlung)



BERLIN

## bcc BERLINER CONGRESS CENTRUM



### Medizinische Kongresse 2007-2008

- ICLAM – Medizin-Gesellschaft und Versicherung
- 14th Intl. Congress of the Intl. Confederation for Plastic, Reconstructive and Aesthetic Surgery
- Hauptstadtkongress für Anästhesie und Intensivmedizin
- Intl.Forum on Disability Management
- 33rd Annual Meeting of Intl. Society for Pediatric and Adolescent Diabetes



BERLIN

A wide, low-resolution image of the Brandenburg Gate in Berlin, serving as a background for the top section of the slide.

## BERLIN CONVENTION OFFICE (BCO)

### Sie suchen die ideale Destination für Ihre Veranstaltung?

- Unser Service für Sie:
  - ⇒ Offizielle Kongressbewerbungen
  - ⇒ Vakanzabfragen in Hotels und Veranstaltungsorten
  - ⇒ Kontakte zu kompetenten Partnern
  - ⇒ Site Inspections
  - ⇒ Rahmen- und Begleitprogramme
  - ⇒ Pre- und Post Convention Touren

BERLIN

A wide, horizontal image of the Brandenburg Gate in Berlin, showing its iconic neoclassical architecture with multiple columns and arches. The image is slightly faded and serves as a background for the top section of the slide.

## BERLIN CONVENTION OFFICE (BCO)

### Sie planen eine Veranstaltung in Berlin?

- Wir beraten Sie kostenfrei bei der Auswahl und Reservierung von:
  - ⇒ Tagungs- und Kongressorten
  - ⇒ Hotelkontingenten (und deren Verwaltung)
  - ⇒ Veranstaltungsorten
  - ⇒ Cateringanbietern und Restaurants
  - ⇒ Tickets für Abendveranstaltungen
  - ⇒ Transferleistungen
  - ⇒ Kompetenten Gästeführern

BERLIN



## BTM PARTNERHOTELS E.V.

### Kommunikationsplattform für 355 BTM-Partnerhotels

- Vier Marketingsäulen
  - ⇒ Tagungen, Messen, Kongresse
  - ⇒ Städtereisen und Pauschalen
  - ⇒ Gruppengeschäft
  - ⇒ Events
- regelmäßige Sitzungen
  - ⇒ BTM-Geschäftsführung – Vorstand
  - ⇒ 40% Gesellschafteranteil – 2 Sitze BTM-Aufsichtsrat

## BTM PARTNERHOTELS E.V.

### BTM-Marketing-Säule „Tagungen Messen Kongresse“

#### AG Professoren

- Ziel
  - ⇒ Akquise von Kongressen,  
Destinationsentscheidung vorrangig  
durch Professoren
- Strategie
  - ⇒ Kooperation mit Mitgliedern des  
BTM Partneragenturen e.V.
- Aktionen
  - ⇒ Veranstaltungen für ausgewählte  
Professoren



## BTM PARTNERHOTELS E.V.



### BTM-Marketing-Säule „Tagungen Messen Kongresse“

#### AG Meeting Place Berlin

- Ziel
  - ⇒ Einladung potentieller Kongresskunden, wie national und international tätige Verbände, Firmen und Agenturen nach Berlin
- Strategie
  - ⇒ Intensivierung der Kontakte der Kongressindustrie Berlins
- Aktionen
  - ⇒ Aktive Beteiligung der Kongresshotels im 4- und 5-Sternebereich

Meeting Place Berlin



BERLIN

## MEETING PLACE BERLIN



- Eine Veranstaltung des BCO's in Kooperation mit dem BTM Partnerhotels e.V. und dem BTM Partneragenturen e.V.
- Registrierung ausschließlich auf der Homepage, Qualifizierung der „Hosted Buyer“

[www.meeting-place-berlin.de](http://www.meeting-place-berlin.de)



14. – 18. Juni 2007



25. – 28. August 2006

BERLIN

## BTM PARTNERHOTELS E.V.

### BTM-Marketing-Säule „Tagungen Messen Kongresse“

#### AG Roadshows

- Ziel
  - ⇒ Marktanalyse, Ansprache potenzieller Kunden
- Strategie
  - ⇒ Gemeinsame Roadshows verschiedener Leistungsträger in ausgewählten Ländern
- Aktionen
  - ⇒ 2 Städte-Roadshows in Deutschland und den USA 2006



## BTM PARTNERAGENTUREN E.V.

- gegründet am 22. Februar 2002
- insgesamt 18 Mitglieder
- **Aufgaben:**
  - ⇒ Professionelle Unterstützung des Berlin Convention Office
  - ⇒ Marketing für Berlin als Kongressmetropole



BERLIN



## BCO - BEIRAT

### **Hauptaufgabe:** Fachliche Unterstützung des BCO

- **Zusammensetzung**

- ⇒ zwei Mandate BTM Partnerhotels e.V.
- ⇒ zwei Mandate BTM Partneragenturen e.V.
- ⇒ ein Mandat ICC Berlin
- ⇒ zwei Mandate BTM
- ⇒ ein Mandat Präsident HOGA Berlin
- ⇒ ein Mandat Vorsitz Kongress-Säule
- ⇒ fachkundige Gäste zu spezifischen Themen

# KONGRESSDESTINATION

BERLIN 2005



**Im nationalen Vergleich ist Berlin  
Tagungs- und Kongressdestination  
Nummer 1 in Deutschland mit:**

- 89.200 Veranstaltungen (+12% zu 2004)
- 6,90 Mio. Teilnehmern (+11% zu 2004)
- 3,82 Mio. Übernachtungen (2004: 2,95 Mio.)
- 1,227 Mrd. € Umsatzvolumen (2004: 998 Mio. €)

BERLIN

# KONGRESS STATISTIK BERLIN



Teilnehmende Partner:

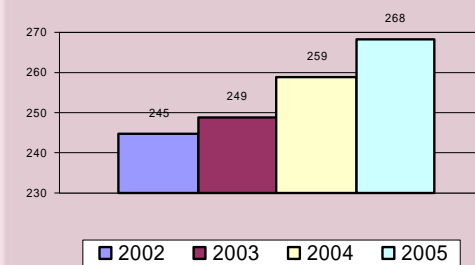
- 156 Kongresshotels
- 106 Locations
- 6 Kongress- und Messezentren

⇒ Onlineerfassung mit Passwort

⇒ Aktuelle Auswertung monatlich

[congress.net](http://congress.net)

Veranstaltungsstätten



BERLIN

# KONGRESS-STATISTIK

BERLIN 2005

- **über 89.200 Veranstaltungen im Tagungs- und Kongressbereich mit rund 6,9 Millionen Teilnehmern:**

- ⇒ 75.200 Veranstaltungen in Tagungshotels mit 3,8 Millionen Teilnehmern
- ⇒ 2.100 Veranstaltungen in Kongresszentren und Hallen mit rund 800.000 Teilnehmern
- ⇒ 11.900 Veranstaltungen in den sogenannten „Locations“ mit über 2,3 Millionen Teilnehmern

BERLIN

# KONGRESS-STATISTIK

## BERLIN 2005

- Beherbergungspotenzial:
  - ⇒ betrug 3,82 Millionen Übernachtungen
- Umsatzvolumen:
  - ⇒ 1,227 Mrd. €
- durchschnittliche Ausgaben je Tagungs- oder Kongressteilnehmer:
  - ⇒ 161 €.
- Vollzeitarbeitsplätze durch den Tagungs- und Kongressreiseverkehr:
  - ⇒ rund 24.300

BERLIN

# KONGRESS-STATISTIK

BERLIN 2005



2005 Kennzahlen	Stadt Berlin	Hotels	Kongress-, Stadt- und Mehrzweck- hallen	Locations
bis zu 20 Personen	50%	48%	25%	47%
21 – 50 Personen	30%	34%	28%	26%
51 – 100 Personen	10%	11%	16%	10%
101 – 250 Personen	6%	5%	15%	9%
251 – 500 Personen	2%	1%	6%	6%
501 – 1.000 Personen	1%	<1%	5%	1%
1.001 – 3.000 Personen	<1%	<1%	3%	1%
3.001 – 5.000 Personen	<1%	0%	1%	0%
mehr als 5.000 Personen	<1%	0%	1%	0%

Aufteilung Veranstaltungen nach Größenklassen (%)

BERLIN

# KONGRESS-STATISTIK

BERLIN 2005



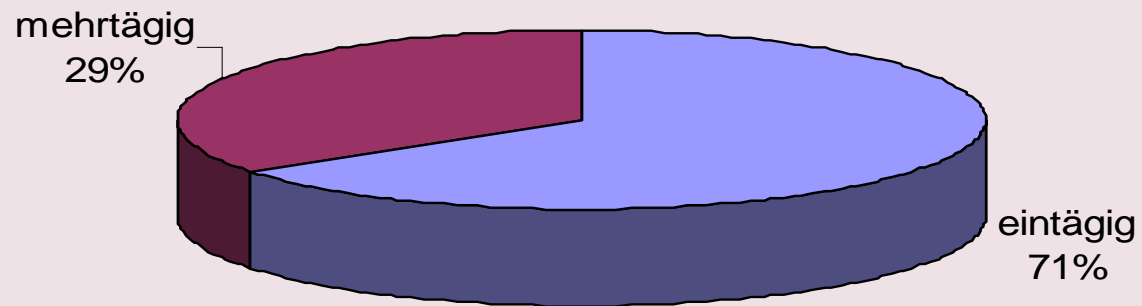
2005 Kennzahlen	Stadt Berlin	Hotels	Kongress-, Stadt- und Mehrzweck- hallen	Locations
durchschnittliche Dauer der Veranstaltungen	1,6	1,6	1,5	1,1

Durchschnittliche Dauer der Veranstaltungen in Tagen

BERLIN

# KONGRESS-STATISTIK

BERLIN 2005



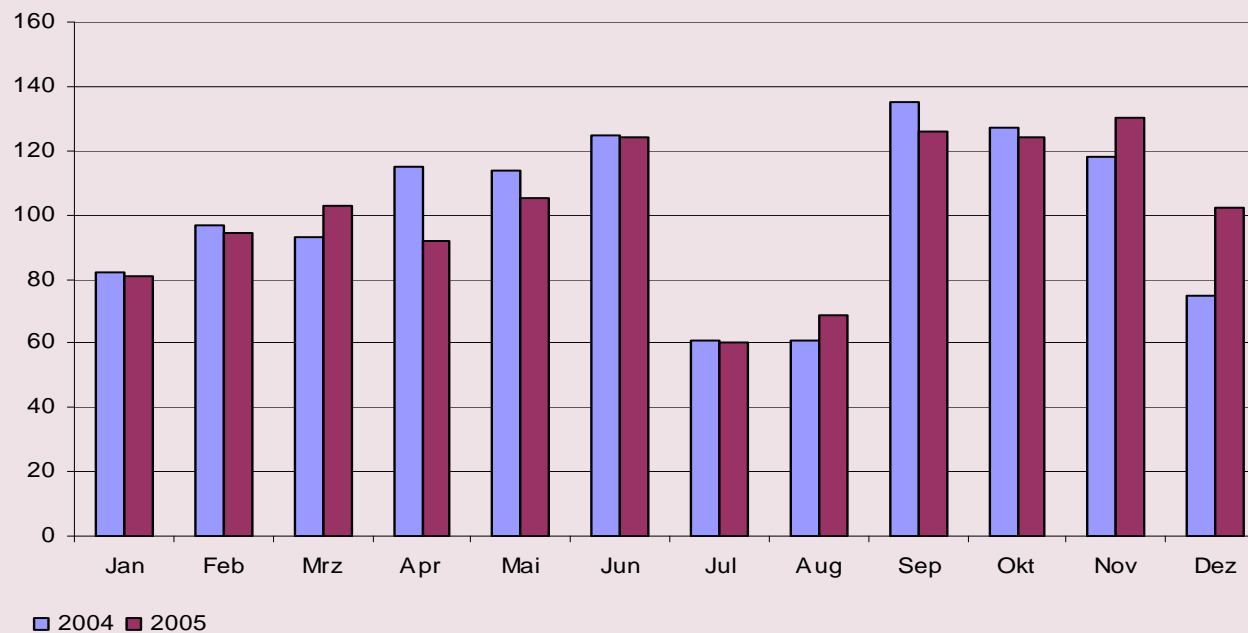
Verteilung Veranstaltungsdauer aller Anbietertypen

# KONGRESS-STATISTIK



## BERLIN 2005

	Jan	Feb	Mrz	Apr	Mai	Jun	Jul	Aug	Sep	Okt	Nov	Dez
2004	82	97	93	115	114	125	61	61	135	127	118	75
2005	81	94	103	92	105	124	60	69	126	124	130	102

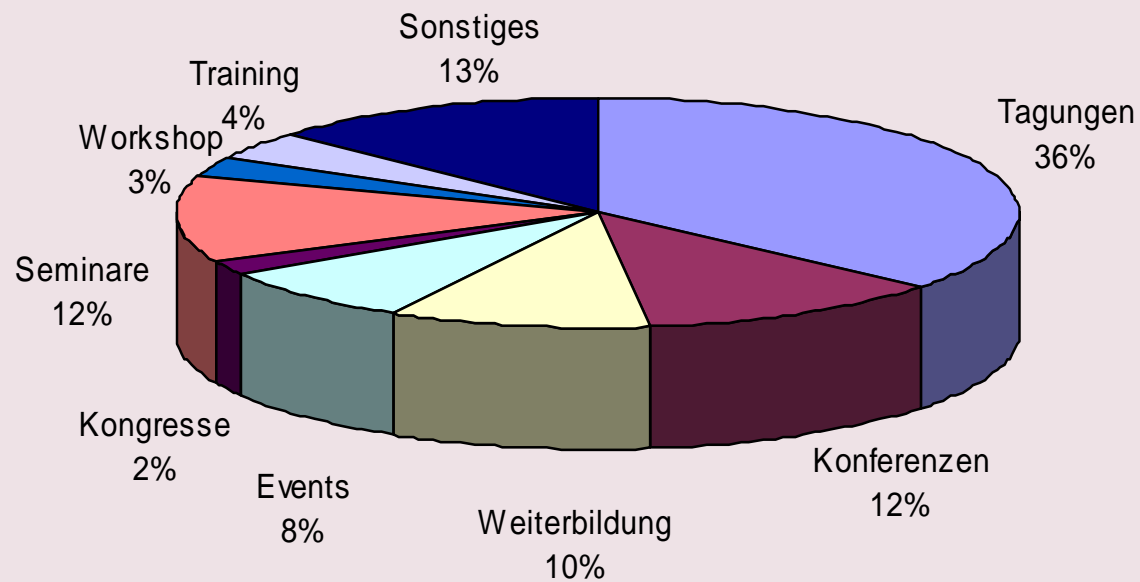


Saisonale Verteilung der Veranstaltungen 2004 und 2005  
(Indexwerte, Jahresdurchschnitt = 100)

BERLIN

# KONGRESS-STATISTIK

BERLIN 2005

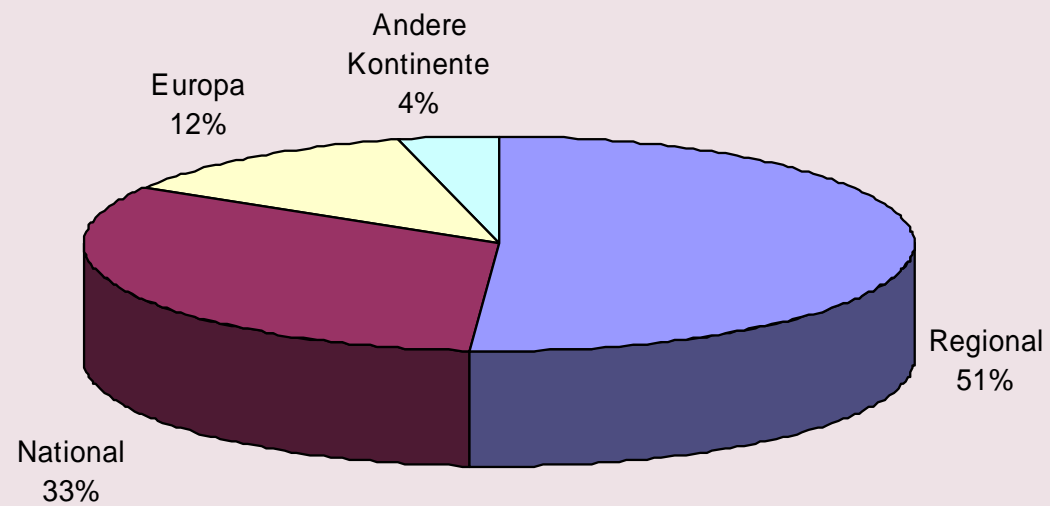


Verteilung der Veranstaltungen auf Veranstaltungstypen in %

BERLIN

# KONGRESS-STATISTIK

BERLIN 2005



Herkunft der Teilnehmer in %

# KONGRESS-STATISTIK

BERLIN 2005

## Wirtschaftliche Bedeutung

**917 Mio. €** durch 3,82 Mio. Teilnehmer, die ihre  
Veranstaltungen mit Übernachtungen verbinden

**310 Mio. €** durch 4,08 Mio. Tagesgäste bei Veranstaltungen  
ohne Übernachtungen

**1,227 Mrd. €** Gesamt

- **143,- € pro Jahr** ca. Einkommensbeitrag je Einwohner
- **ca. 24.300** Vollarbeitsplätze

# KONGRESS-STATISTIK

BERLIN 2005



Branche	Umsatz in €	Umsatzanteil
Hotellerie (Logis)	392 Mio.	32%
Gastronomie	307 Mio.	25%
Einzelhandel	123 Mio.	10%
Freizeit / Kultur	98 Mio.	8%
Miete, Technik	135 Mio.	11%
Lokale Transporte	172 Mio.	14%
<b>Gesamt</b>	<b>1,227 Mrd.</b>	<b>100%</b>

BERLIN

# KONGRESS-STATISTIK

BERLIN 2005



<b>Konkurrenzdestinationen National</b>	<b>Konkurrenzdestinationen international</b>
<ol style="list-style-type: none"><li>1. München</li><li>2. Frankfurt am Main</li><li>3. Hamburg</li></ol> <p>Dresden Köln Leipzig</p>	<ol style="list-style-type: none"><li>1. Wien</li><li>2. Barcelona</li><li>3. London</li></ol> <p>Paris Athen Kopenhagen Amsterdam</p>

BERLIN

## ICCA KONGRESS-STATISTIK



### 2005 - Zahl der Verbands-Kongresse

1. Platz	Wien	129 Kongresse
2. Platz	Singapore	125 Kongresse
3. Platz	Barcelona	116 Kongresse
<b>4. Platz</b>	<b>Berlin</b>	<b>100 Kongresse</b>

Berlin konnte das zweite Jahr in Folge den weltweit den 4. Platz behaupten.



BERLIN

# FREQUENZEN MEDIZINISCHER GROSSKONGRESSE



## Medizinische Großkongresse:

### Europa >= 2500 Personen

jährlich	21	67,74 %
zweijährig	9	29,03 %
dreijährig	1	3,23 %
<b>GESAMT:</b>	<b>31</b>	<b>100,00 %</b>

## TREND:

Europäische Kongresse sind internationaler als die Weltkongresse.

Steigende TN-Zahl aus Asien und Arabischen Ländern, da die Einreise in die USA schwieriger wird.

BERLIN

# FREQUENZEN MEDIZINISCHER GROSSKONGRESSE



## Medizinische Großkongresse:

Welt / International  $\geq$  2500 Personen

jährlich	6	9,09 %
zweijährig	18	27,27 %
dreijährig	18	27,27 %
4 Jahre	21	31,82 %
5 Jahre	3	4,55 %
<b>GESAMT:</b>	<b>66</b>	<b>100,00 %</b>

Großkongresse wandern weltweit zwischen den Kontinenten.

Es dauert manchmal 12-16 Jahre, bis die nächste Möglichkeit für die Austragung eines Kongresses in Europa besteht.

BERLIN

# ANZAHL MED. GROSSKONGRESSE



## Deutsche medizinische Großkongresse:

Gesamt:	Berlin	Anteil Berlin
24	18	75 %

## Europäische med. Großkongresse:

### >= 2500 Personen

Gesamt:	Berlin	Anteil Berlin
31	23	74 %

### <= 2500 Personen

Gesamt:	Berlin	Anteil Berlin
66	26	39 %

Das ICC ist DAS Kongresszentrum, mit der größten Anzahl internationaler Medizin-Kongresse weltweit.

**Gesamt: 97**

**Berlin: 49**

**Anteil Berlin 51%**

BERLIN

## ANZAHL MED. GROSSKONGRESSE



### Gründe für verlorene Kongresse:

- Veranstaltungs-Rhythmen
- Steigende Zahl weltweit neuer Kongresszentren (Wien, Barcelona, Fernost)
- Internationale Fluganbindung
- Diskussion über das ICC
- Belegung des ICC Berlin durch Eigenbelegungen (z.B. ITB, IFA etc.)
- Kongressförderung

BERLIN



BERLIN